



**PHILIPS**

Мониторинг пациентов

IntelliVue Information  
Center iX

# Полная картина – в нужном месте и в нужное время

Информационный центр наблюдения за пациентом  
**Philips IntelliVue Information Center iX**

Уход за тяжелобольными – непростая и ответственная задача. Информационный центр для мониторинга пациентов должна включать в себя все необходимое для того, чтобы справиться с этим. Philips IntelliVue Information Center (PIIC iX) – мощная система мониторинга пациентов в реальном времени, которая объединяет подробные и многосторонние физиологические данные от мониторов пациентов и клинических информационных систем, и передает эти данные медицинским работникам практически в любое место и в любое время: кривые и показатели могут быть отправлены даже на мобильное устройство. За счет доступа к данным мониторинга пациентов по первому требованию – как к данным практически в реальном времени, так и к сохраненной истории – эта система помогает справиться с работой в современной быстро меняющейся обстановке.

Система PIIC iX дает возможность отслеживать данные пациентов в процессе их перемещения по больнице – из отделения неотложной помощи в операционную, а затем в ОРИТ и другие отделения для дальнейшего лечения. Система PIIC iX поддерживает стандартные ИТ-решения и взаимодействует с имеющейся ИТ-инфраструктурой лечебного учреждения, обмениваясь данными с системами электронных медицинских карт (EMR), регистрации пациентов (ADT) и к данным лабораторных анализов, что открывает доступ ко всем возможным данным, которые помогут в лечении и качественном обслуживании пациентов.

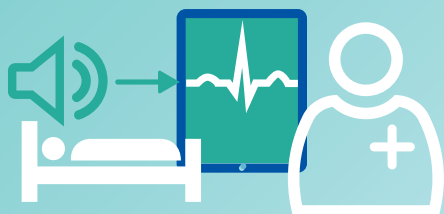
## Основные преимущества

- Четкое представление о состоянии пациентов
- Поддержка клинического сотрудничества и удаленный просмотр данных пациентов в любом месте
- Доступ к историческим данным пациентов для научных исследований через базу данных SQL
- Возможность доступа к основным показателям одним щелчком из электронной медицинской карты пациента
- Инструменты для поддержки принятия решений, включая карты пределов сегмента ST, пакеты клинических приложений и менеджмент тревог
- Поддержка непрерывной записи данных пациента

# Оставайтесь на связи в любом месте

Комплексные решения компании Philips для информирования позволяют получать доступ к данным пациентов удаленно в реальном времени почти из любого места и в любое время. Они устраняют технологические барьеры и обеспечивают связь медицинских работников с пациентами и между собой, совместно помогая оказать быструю и гибкую помощь пациентам. Функция приложения Caregiver дает возможность практически в реальном времени просматривать физиологические данные основных показателей, включая параметры, волновые показатели и их динамику, а также получать ретроспективную информацию о сигналах тревог и кривых на большинстве мобильных устройств.

Мы предлагаем всеобъемлющее решение для мониторинга пациентов, включающее в себя первичные средства прикроватного мониторинга, мониторинг на информационных центрах и мобильные приложения на служебных, личных смартфонах и других мобильных устройствах медицинских работников. Это решение для непрерывного мониторинга упрощает мониторинг пациентов и помогает грамотно задействовать ресурсы, процессы и технологии. К тому же система ПИС iX может обмениваться данными с приложениями больничной информационной системы (HIS) и системами электронных медицинских карт (EMR), что упрощает клинический рабочий процесс за счет автоматизации передачи данных в эти системы.



## Приложение Caregiver поможет:

- Узнавать об изменениях в состоянии пациентов в любом месте за счет просмотра параметров, волновых показателей и их динамики на мобильных устройствах
- Улучшить клиническое сотрудничество со всем медсестринским персоналом
- Повысить качество медицинской помощи



## Доступ к информации мониторинга пациентов в нужном месте и в нужное время

- Удаленный доступ через веб-сайт и мобильные устройства с помощью приложения Caregiver\* поможет ускорить принятие клинических решений, обращаясь к подробной информации мониторинга пациентов и трендам практически из любого места – из дома, из кабинета или из другой части лечебного учреждения. Доступ к этой информации можно получить одним щелчком из электронной карты пациента или с любой системы PIIC iX в больничной сети.
- Ретроспективный просмотр информации пациентов для дальнейшего наблюдения или при повторной госпитализации. Сохранение данных мониторинга (кривые в режиме подробных данных, параметры, сигналы тревоги и эпизоды) за период до семи дней для каждого пациента. Кроме того, система автоматически хранит подробные данные для каждого пациента до семи дней после выписки.
- Доступ к сведениям любого пациента и истории мониторинга на всех этапах из любого места больничной сети IntelliVue благодаря открытой архитектуре системы PIIC iX.
- С помощью прикроватного монитора медицинский работник может регистрировать пациентов в больничной системе регистрации (ADT), управлять оборудованием, экспортировать записанные ЭКГ в 12 отведениях в кардиологическую систему управления и печатать электронные отчеты.
- Дополнительная опция передачи отчетов дает возможность экспортировать все отчеты о мониторинге пациентов, включая фрагменты кривых с комментариями, в электронный формат PDF. С помощью решения IntelliBridge можно осуществлять автоматическую передачу этих отчетов в систему EMR в виде сообщений формата HL7, что обеспечивает долгосрочное хранение и единообразный доступ через систему EMR.
- Интерфейс с лабораторными системами позволяет просматривать данные лабораторных анализов на мониторе пациента и поддерживает доступ ко всему спектру клинических приложений, в том числе Early Warning Scoring.

## Четкое представление о состоянии пациентов

- Инструменты поддержки принятия решений, интегрированные в основной экран, помогают быстро выявлять изменения в состоянии пациента.

## 12 отведений с картой подъема сегмента ST



\* На основе протокола лечебного учреждения.

- Инструменты поддержки принятия решений, интегрированные в основной экран, помогают быстро выявлять изменения в состоянии пациента.
  - Эксклюзивный инструмент STE Map (карта пределов для инфаркта миокарда с подъемом сегмента ST), созданный компанией Philips, дает возможность быстро определять пациентов из группы риска и соответствует рекомендации АНА/АСС для лечения острого коронарного синдрома.
  - Тренды Горизонта и числовые показатели на основном экране отражают изменения основных показателей, позволяя быстро заметить отклонения.
- Алгоритм анализа сегмента ST предупреждает медицинских работников о подъеме сегмента ST у пациента в двух и более смежных отведениях ЭКГ.
- Приложения просмотра объединяют кривые ЭКГ, тренды и эпизоды в виде единого консолидированного представления; поддерживается до 12 профильных приложений просмотра, настроенных на конкретные группы пациентов.
- Просмотр, запись и экспорт ЭКГ диагностического качества в 12 отведениях из приложений просмотра на системе PIIC iX при использовании 10-проводного набора отведений ЭКГ на прикроватном мониторе. Другие методы просмотра подробных данных в 12 отведениях включают в себя алгоритм расчета EASI с использованием 5-проводного набора отведений ЭКГ (рассчитываются все кривые) и алгоритм расчета Hexad с сокращенным количеством отведений (восемь стандартных кривых и четыре рассчитанных отведения V).
- Передовой алгоритм компании Philips для диагностической ЭКГ в 12 отведениях обеспечивает быструю и надежную интерпретацию данных ЭКГ, согласованную с электрокардиографом Philips PageWriter (дополнительную информацию см. в брошюре об ЭКГ):
  - Усовершенствованная интерпретация с учетом возраста и пола
  - Усовершенствованный анализ и интерпретация для педиатрии
  - Улучшенный анализ мерцательной аритмии
  - Оповещения о критических значениях, предвещающих ситуации, требующие немедленного вмешательства
  - Алгоритм STEMI для определения окклюзированной коронарной артерии при инфаркте миокарда с подъемом сегмента ST
- Журнал аудита сигналов тревог помогает проводить исследования по сигналам тревог и ключевым эпизодам; с его помощью организация может анализировать данные, оптимизируя пределы сигналов тревоги и сокращая количество неактуальных сигналов.
- Функция Data Warehouse Connect обеспечивает доступ к детальным данным кривых, сигналов тревоги и параметров в системе Philips PIIC iX для научных исследований через базу данных SQL.

## Клинический журнал аудита



## Непрерывная запись данных пациента

- Испытано и одобрено в соответствии с профилями устройств для ухода за пациентами IHE PCD (PCD-01)
- **Автоматическое восстановление связи (для небольшой сети и для систем на уровне учреждения)**  
Поддержка автоматического восстановления связи в тех случаях, когда сервер отключается, а затем возвращается к работе.
- **Синхронизация из локального режима (для небольшой сети и для систем на уровне учреждения)**  
Если сервер перестает работать, станция наблюдения ПИС iX продолжает действовать в качестве центрального монитора; когда работа сервера возобновляется и система восстанавливает связь с ним, данные, сохраненные локально на станции наблюдения, загружаются на сервер.
- **Загрузка трендов**  
Монитор пациента IntelliVue собирает числовые данные основных показателей, будучи отключен от сети, и загружает эти данные в систему ПИС iX после восстановления отключения (буферизованные данные за 8 часов).
- **Сохранение и передача данных в формате HL7**  
Система ПИС iX буферизует и сохраняет данные в случае нарушения работы сети и отправляет эти данные в систему электронных медицинских карт (EMR) или интерфейсный шлюз (включая IntelliBridge, сервер обмена данными и брокер сообщений HL7); также буферизованные данные передаются из функции загрузки трендов.

VMware® – зарегистрированный товарный знак компании VMware, Inc.

### Адреса офисов компании Philips «Здравоохранение» в России, Казахстане, Беларуси, странах Средней Азии и Кавказа

Москва,  
ул. Сергея Макеева, 13,  
Россия, 123022

Санкт-Петербург,  
Аптекарская наб., 20а,  
Россия, 197022

Казань,  
ул. Право-Булачная, 35/2,  
БЦ «Булак», 4-й этаж,  
Россия, 420111

Казахстан,  
ул. Манаса, 32А, БЦ «SAT»,  
офис 503, г. Алматы  
Республика Казахстан, 050008  
8 800 080-0123  
(с 12:00 до 0:00 без выходных,  
звонок с территории Казахстана  
с городских и мобильных  
телефонов бесплатный)

Беларусь,  
8 820 0011-0068  
(с 9:00 до 21:00 без выходных,  
звонок с территории РБ  
с городских и мобильных  
телефонов  
бесплатный)

8-800-200-0881 (звонок с любого телефона по России бесплатный)

© 2015 Koninklijke Philips N.V. Все права защищены.  
Технические характеристики могут изменяться без  
уведомления. Товарные знаки являются собственностью  
компании Koninklijke Philips N.V. (Royal Philips) или их  
соответствующих владельцев.  
Регистрационное удостоверение: № РЗН 2015/3505



[www.philips.com/IntelliVuePICiX](http://www.philips.com/IntelliVuePICiX)

Данная брошюра предназначена только для контрагентов  
ООО «ФИЛИПС» и медицинских работников.

4522 991 12111 \* ФЕВ 2016