



GE HealthCare

## **Discovery RF180**

Многофункциональность,  
которая впечатляет



## Фокусируйтесь на пациенте, а не системе

Discovery RF180<sup>1</sup> — это передовая система, позволяющая проводить полный спектр исследований удаленно и без особых усилий. Простой и интуитивно понятный интерфейс обеспечивает максимальную оптимизацию рабочего процесса.

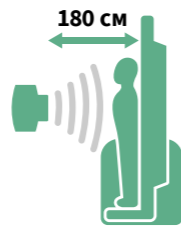
Лаборанты ценят эту систему за простую автоматизированную настройку, пациенты — за комфортность исследования, а врачи — за четкость изображений.

Управление системой рядом с пациентом с помощью дополнительной консоли



Регулировка системы при позиционировании

Высота стола  
47–100 см

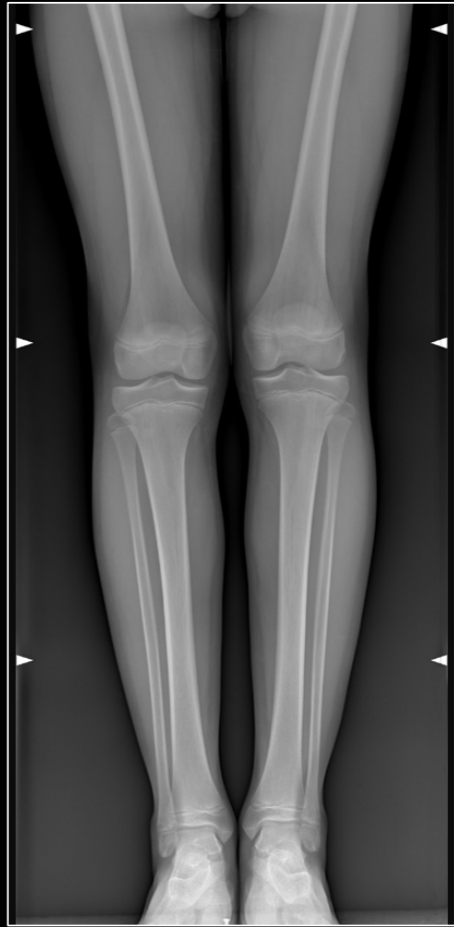
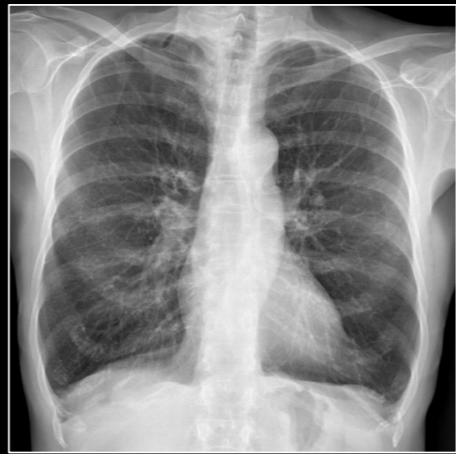


Диагональ сенсорного экрана рабочей станции



- Дополнительное управление экспозицией на рентгеновской трубке
- Удобное переключение режимов (графия/скопия)





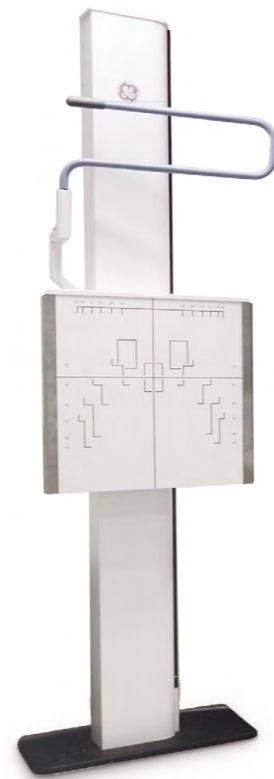


## Комплектация системы от базовой до продвинутой

В стандартную комплектацию комплекса входит телеуправляемый стол-штатив, на котором производится полный спектр исследований.

При необходимости возможна доукомплектация системы следующими опциями:

- Дополнительный wi-fi детектор
- Потолочная подвеска
- Вертикальная стойка снимков
- Дополнительные клинические опции





## 1 из 3 рентгенолаборантов испытывает трудности при расположении пациента без дополнительной экспозиции\*

- Видеокамера для удаленного позиционирования
- Виртуальная коллимация снимка с помощью удержания последнего изображения
- Виртуальное сканирование с изменением положения пациента на последнем изображении

## Оптимизация дозы облучения пациентов в ваших руках

- Режим импульсной рентгенографии всего 1 кадр в секунду
- 7 протоколов для пациентов разного размера, 4 педиатрических
- Моторизованные дополнительные фильтры
- Съёмная решетка с автофокусировкой
- Совместимость с DoseWatch<sup>2</sup>

\* Remote R&F Market Research report prepared by IPSOS for GEHC, May 2017.

## Виртуальная коллимация

### Исходное изображение



### Изображение после коллимации



## Эффективность системы Discovery RF180

- Импульсный режим рентгенографии от 1 до 30 кадров в секунду
- Полный спектр рентгенографических и рентгеноскопических исследований
- Автоматическая сшивка снимков за 20 сек
- Все группы пациентов: бариатрия, педиатрия, маломобильные
- Удаленная сервисная поддержка

## Томосинтез

Характеристики:

- фокусное расстояние — от 115 до 165 см
- время экспозиции — 4 мсек

Система оснащена автоматическими протоколами, облегчающими ее использование

### Auto Protocol Assist<sup>3</sup>

Отправка протоколов из RIS и открытие из папки пациента

### Auto Positioning<sup>4</sup>

Автоматическая настройка положения стола и трубки при выборе протокола

### Auto FOV<sup>5</sup>

Автоматическая коллимация при выборе протокола

### AutoFocus Grid<sup>6</sup>

Самофокусирующая решетка при изменении положения трубки 115 до 180 см

### Auto Image Process<sup>7</sup>

Преднастроенные параметры изображения применяются к полученному снимку менее чем за 4 секунды

### Auto Send<sup>8</sup>

Возможность отправлять DICOM после каждого снимка/исследования



Стандартный рентгеновский снимок



Томосинтетический срез



# GE HealthCare

GE HealthCare является одним из ведущих мировых производителей передового медицинского оборудования, фармацевтических препаратов для диагностики, а также интегрированных цифровых решений, сервисов и систем аналитики данных. Наши технологии способствуют повышению эффективности работы врачей, выбору точных методов лечения и, как следствие, сохранению здоровья и улучшению качества жизни пациентов. На протяжении более 100 лет GE HealthCare помогает системам здравоохранения и развивает эмпатичный подход к заботе о пациентах, построенный на связанных между собой передовых технологиях, одновременно упрощающий путь для оказания своевременной медицинской помощи. Вместе мы создаем мир, в котором возможности здравоохранения безграничны.

<sup>1</sup> Комплекс рентгеновский цифровой Discovery RF180 с принадлежностями.

<sup>2</sup> Система для мониторинга и управления лучевой нагрузкой.

<sup>3</sup> Программный ассистент выбора протокола.

<sup>4</sup> Автоматическое позиционирование.

<sup>5</sup> Автоматический выбор области сканирования.

<sup>6</sup> Самофокусирующаяся решетка.

<sup>7</sup> Автоматическая обработка снимков.

<sup>8</sup> Автоматическая отправка.

© 2023 GE HealthCare. Discovery RF180 является товарным знаком компании GE HealthCare. GE является товарным знаком компании General Electric, используемым на основании лицензионного соглашения. Компания GE HealthCare оставляет за собой право вносить изменения в приведенные здесь характеристики и функции, а также снять продукт с производства в любое время без уведомления или обязательств. JB02083RU

## Контактная информация

123112, г. Москва,  
Пресненская набережная, д. 10А,  
Москва-Сити, бизнес-центр  
«Башня на Набережной»  
Тел.: + 7 495 739 69 31

## Горячая линия

8 800 333 69 67  
(бесплатный номер для звонков  
из регионов РФ)

[www.gehealthcare.ru](http://www.gehealthcare.ru)