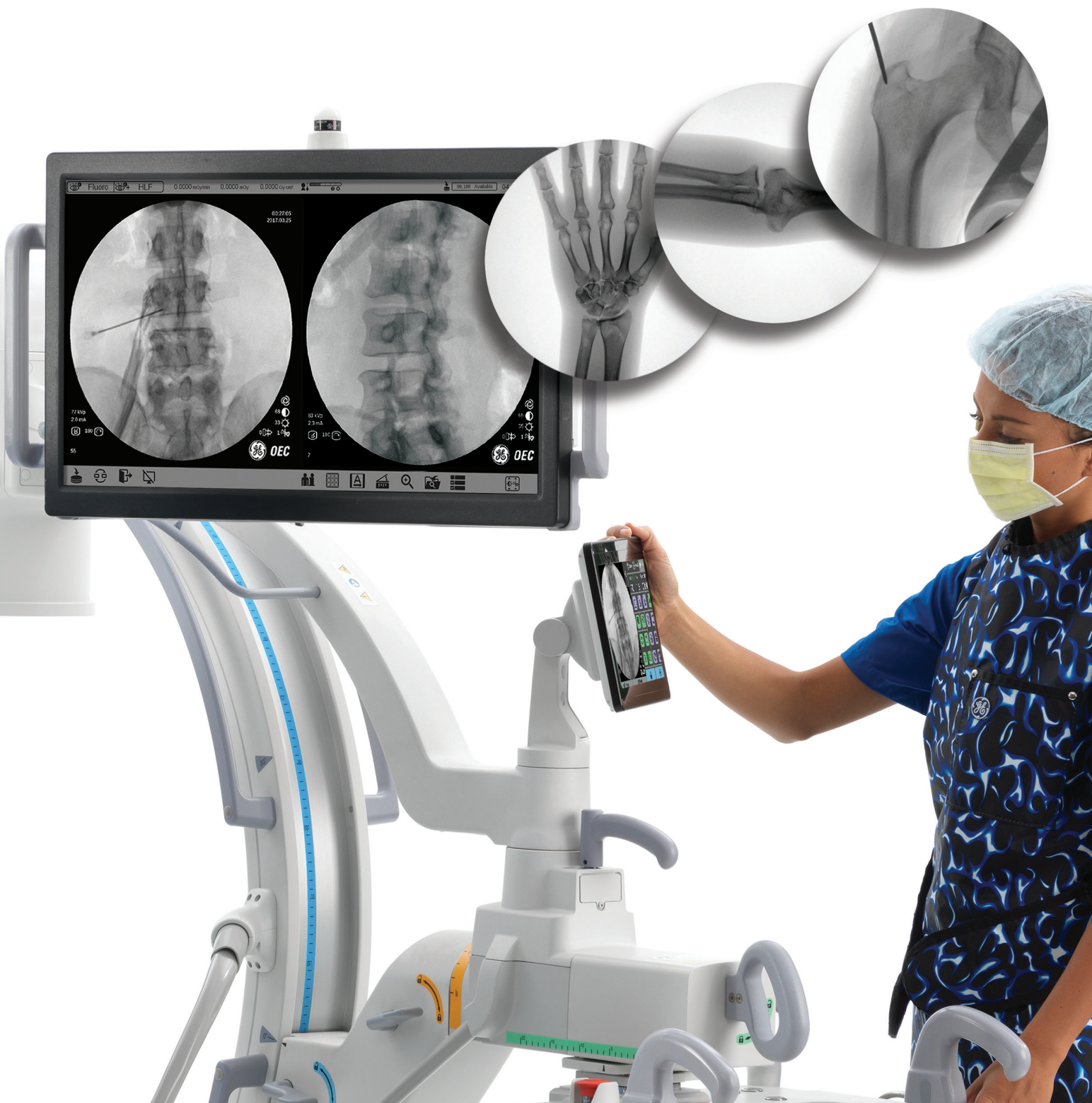




# OEC One

Компактность и универсальность  
Все в одном



**ОЕС One\*** – С-дуга, конструкция которой объединяет штатив и рабочую станцию, позволяет получить медицинские изображения самого высокого качества, а шарнирное крепление монитора вместе с сенсорным планшетом позволяет удобно позиционировать систему для комфортной работы.



### **Гибкость**

Шарнирное крепление обеспечивает позиционирование дисплея в пяти направлениях, включая 210° вращения относительно оси системы и 40 см вертикального движения, и позволяет вам быстро и точно позиционировать монитор.





## Качество

Просматривайте все детали на 27-дюймовом (69 сантиметров) дисплее высокого разрешения.

## Удобство

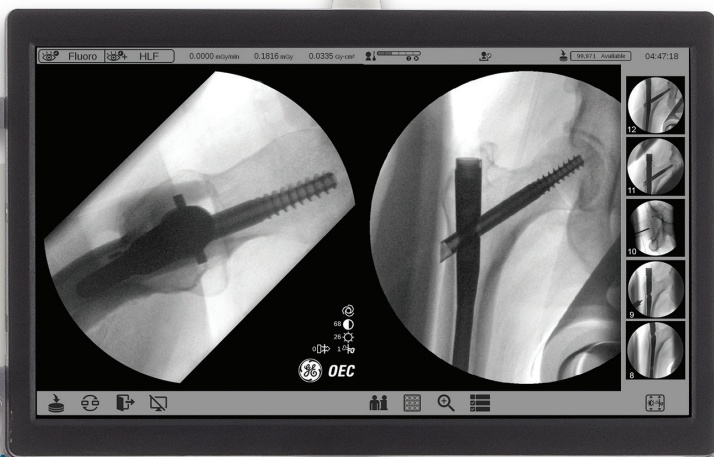
Независимо от положения при проведении операции получите изображение максимально близко к анатомической области за счёт вращения и широкого угла обзора монитора.



# Качественное изображение







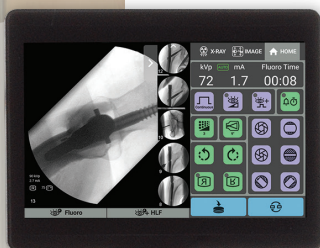
## Синхронизация изображений

Дополнительный сенсорный монитор управления дублирует изображение главного монитора, в том числе и галерею снимков.

## Быстрый доступ

Конструкция ОЕС One обеспечивает лёгкое позиционирование штатива во время операции за счёт рукояток и блокировок с цветовой кодировкой, соответствующей движениям штатива С-дуги.

Оптимальное позиционирование штатива с помощью лазерного центратора, а также дополнительного программного обеспечения.



## Сенсорная панель управления

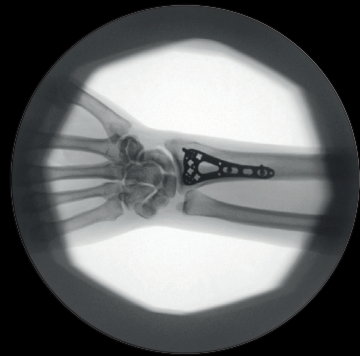
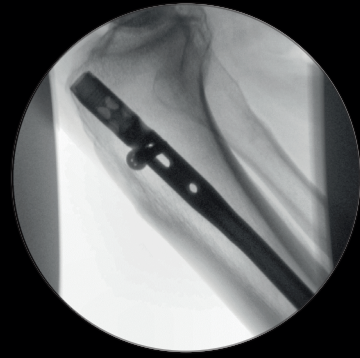
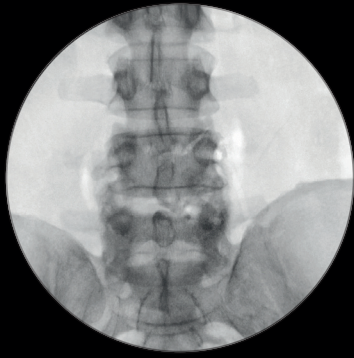
Получите изображение, которое вам необходимо, когда вам это нужно с помощью дополнительного сенсорного монитора управления.

Интуитивно-понятный интерфейс обеспечивает медицинскому персоналу доступ ко всем настройкам и инструментам исследований.

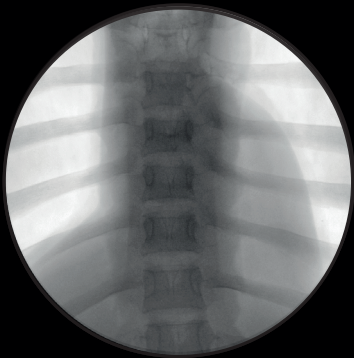




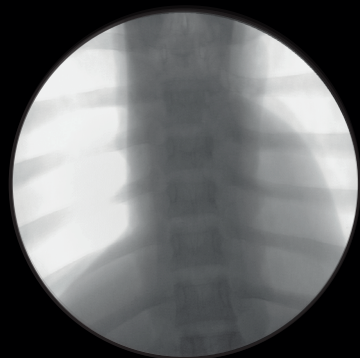
## Галерея снимков



## Обработанные изображения



с ADRO<sup>1</sup>



без ADRO<sup>1</sup>



с Enhancement<sup>2</sup>



без Enhancement<sup>2</sup>

<sup>1</sup>Адаптация изображения при анатомии разной плотности (от англ. Adaptive Dynamic Range Optimization)

<sup>2</sup>Функция уменьшения артефактов от подвижных объектов (от англ. Enhanced Motion Artifact Reduction)



# Качественное изображение, такое как вам необходимо

## Обработка изображений

Клинические приложения для обработки изображений:

- ADRO - функция адаптации изображений при анатомии разной плотности.
- Функция уменьшения артефактов от подвижных объектов.
- Функция подавления шума.

Получите необходимые изображения благодаря надёжному программному обеспечению OEC One:

- Функция автоматической настройки яркости и контрастности.
- Функция SmartMetal автоматически оптимизирует качество изображения во время введения металлических объектов в поле обзора. Ручные регулировки яркости и контрастности не требуются.

## Программное обеспечение

Получите качественное изображение без каких-либо дополнительных настроек благодаря продуманной реализации системы, позволяющей использовать весь потенциал C-дуги.

Интеллектуальное программное обеспечение автоматически определяет анатомию при исследовании и обеспечивает высококачественную визуализацию при оптимальных значениях мА и кВ, даже если пациент неправильно отцентрирован в поле зрения.

## Платформы системы

Система OEC One предлагает несколько клинических платформ, которые подойдут именно вам:

- Базовая платформа;
- Платформа для лечения боли;
- Ангиографическая платформа;
- Детская платформа.

## Клинические предпочтения

Система OEC One используется в таких клинических областях, как: ортопедия, травматология, общая хирургия, хирургия позвоночника, урология, лечение боли и исследования периферических сосудов.

Получите изображение высокого качества исходя из ваших клинических предпочтений.

С планшета вы легко получите доступ к ориентации изображения, коллимации, яркости, контрастности и другим настройкам.

Для дальнейшего управления дозой отрегулируйте значения кВ и мА в ручном режиме или выберите необходимый режим низкодозовой флюороскопии.

## Ангиографическая платформа

Ангиографическая платформа аппарата OEC One позволяет получать изображения в режимах цифровой субтракционной ангиографии (DSA<sup>3</sup>), пика контрастирования и маршрутизации при исследовании периферических сосудов.

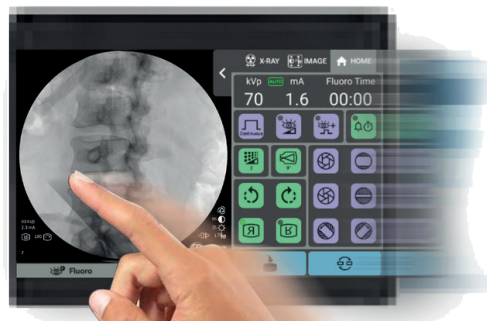
- Наблюдайте за движением проводников с размером всего 3 мм;
- Система автоматически снижает шумы.

Управляйте тремя режимами исследования при помощи сенсорного планшета на штативе аппарата или педали управления.

- Цифровая субтракционная ангиография;
- Маршрутизация при исследовании

периферических сосудов и возможность использования данного режима сразу из DSA;

- Точное наложение карты сосудов с помощью PixelShift<sup>4</sup>;



<sup>3</sup>DSA (от англ. Digital Subtraction Angiography)

<sup>4</sup>Опция точной подстройки карты сосудов относительно референтного изображения для совпадения анатомии)



# OEC One

Цифровая мобильная С-дуга

## УРИ<sup>1</sup>

Коэффициент DQE (65%) .....

Разрешение камеры 1K x 1K .....

Размеры полей 9/6/4.5 дюймов .....

## Контроль экспозиции

Съёмный растр .....

Режим низкой дозы .....

## Точность позиционирования

Цветовая кодировка шарниров и фиксаторов .....

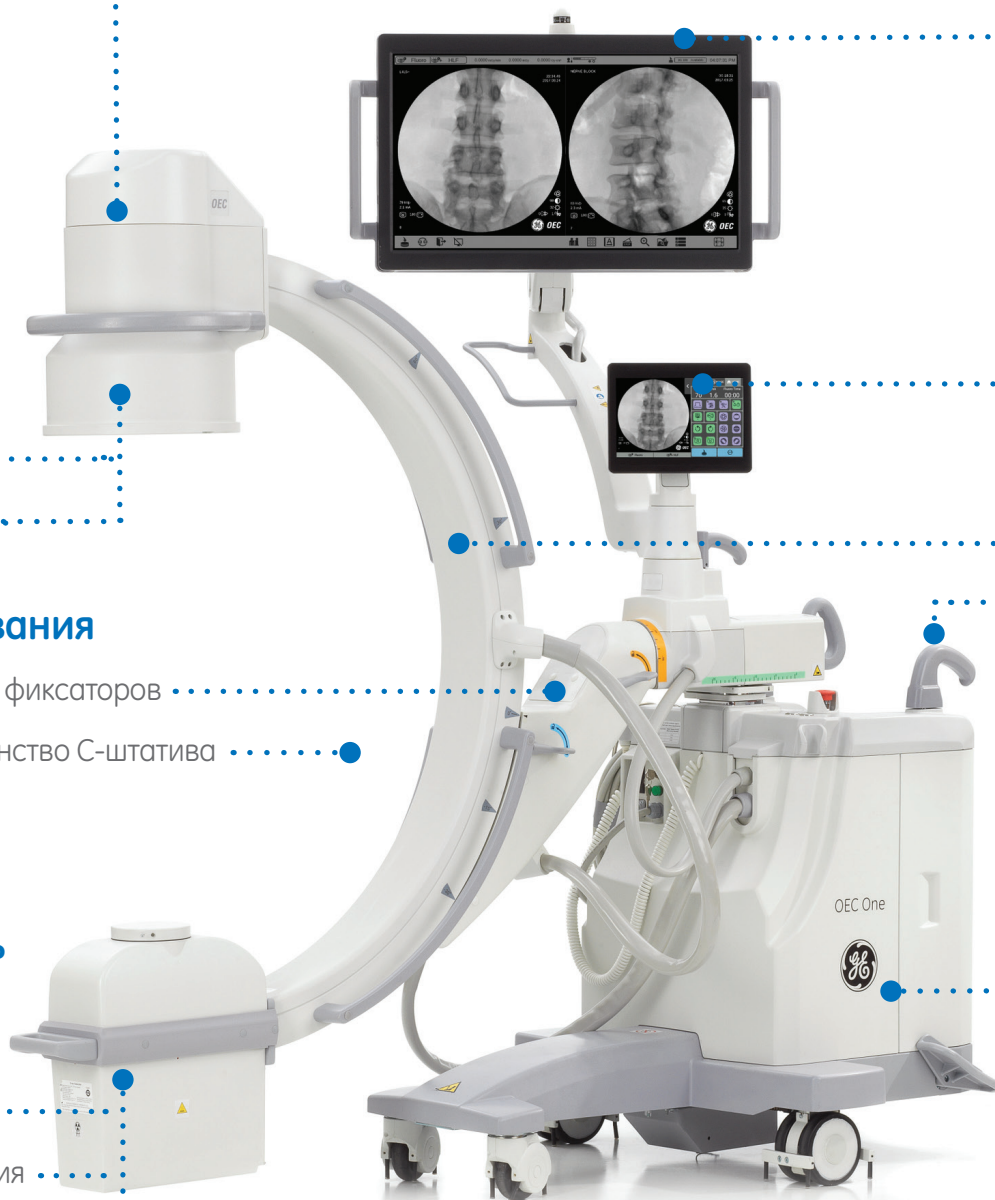
Увеличенное свободное пространство С-штатива .....

## Оптимальная мощность для качественного изображения

Частота генератора 40 кГц .....

Продуманная система охлаждения .....

Генератор 2,5 кВт<sup>2</sup> .....



<sup>1</sup>Усилитель рентгеновского изображения

<sup>2</sup>Мощность генератора сосудистой версии системы

**ОРТОПЕДИЯ • ТРАВМАТОЛОГИЯ • ОБЩАЯ ХИРУРГИЯ • ХИРУРГИЯ ПОЗВОН**



## Удобство

- ..... 27-дюймовый (69 см) дисплей с рукоятками с обеих сторон на трёхосевом шарнире
- ..... Размер живого и референсного изображений по 11.8-дюймов (30 см)
- ..... Дублирование Live изображения на TechView панели

## Функциональность

- ..... Сенсорная панель 10.1-дюймов (26 см) с интуитивно-понятным пользовательским интерфейсом
- ..... Вращение 270° и наклон 40°

## Простое позиционирование

- ..... Продольные рукоятки с-штатива с обеих сторон
- ..... Эргономичный дизайн для удобного управления

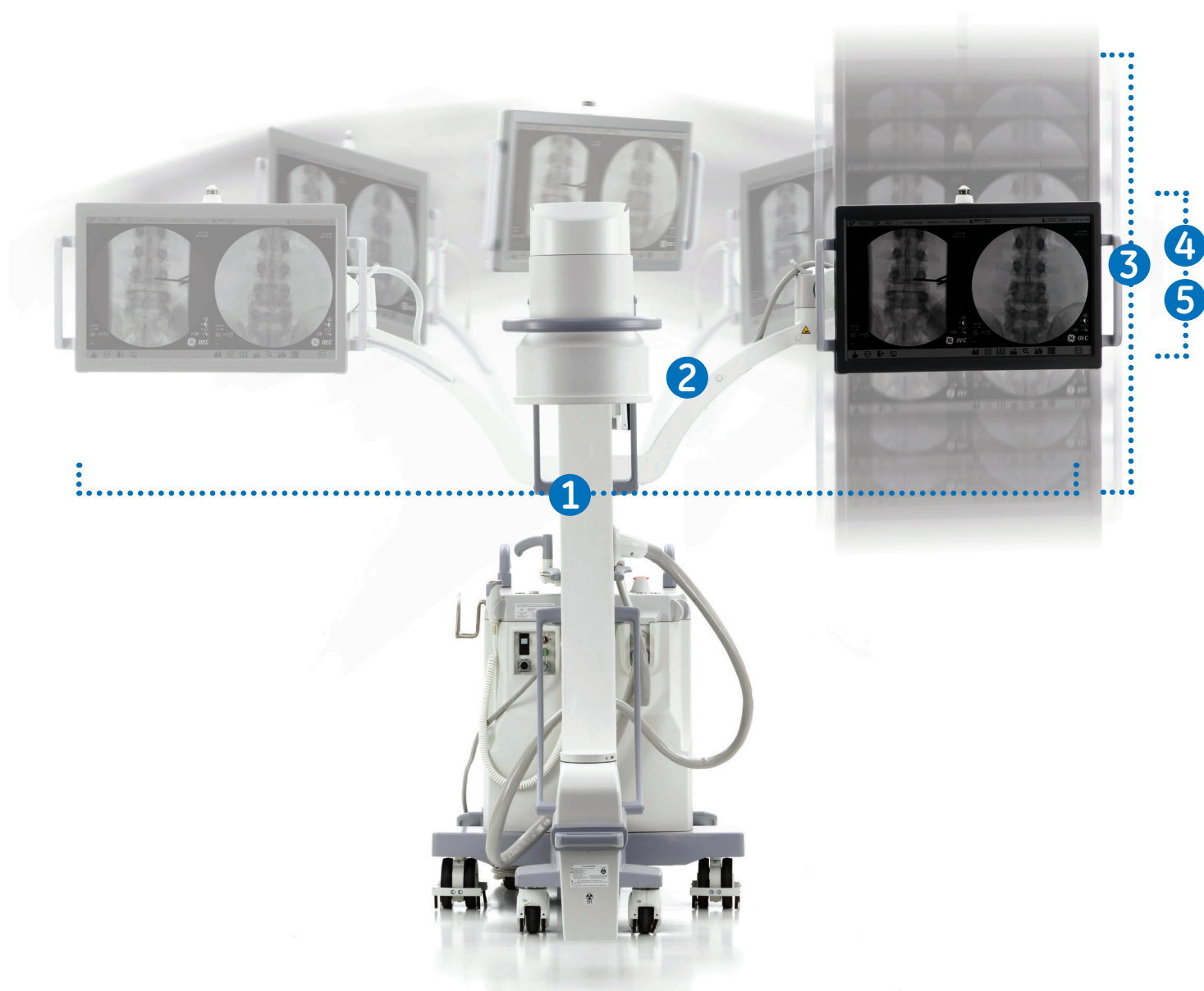
## Совместимость

- ..... Беспроводная передача DICOM
- ..... Цифровой выход дисплея пользователя
- ..... Передача снимков на USB носитель



# OEC One

Цифровая мобильная С-дуга



## Шарнирное крепление монитора — 5 направлений позиционирования

- 1 Вращение 210°
- 2 Вращение 180°
- 3 Вертикальное движение 40 см (20 см вверх/вниз)
- 4 Вращение 180° (+90°/-90°)
- 5 Наклон 30° (5° вверх, 25° вниз)

ОРТОПЕДИЯ • ТРАВМАТОЛОГИЯ • ОБЩАЯ ХИРУРГИЯ • ХИРУРГИЯ ПОЗВОН



## Компактность

Самая маленькая система в своём классе: конструкция системы “всё в одном” включает в себя и штатив, и рабочую станцию.

## Манёвренность

Сбалансированность и лёгкий вес.

**НОЧНИКА • УРОЛОГИЯ • ЛЕЧЕНИЕ БОЛИ • СОСУДИСТЫЕ ИССЛЕДОВАНИЯ**



## О компании GE Healthcare

GE Healthcare – бизнес-подразделение GE (NYSE: GE) с оборотом \$16,7 млрд. Являясь одним из ведущих мировых производителей передового медицинского оборудования и цифровых решений, GE Healthcare помогает врачам получать качественную информацию и принимать более быстрые решения за счет использования «умных» устройств, систем аналитики, приложений и сервисов, созданных на базе интеллектуальной платформы Edison. Более 100 лет успешного опыта работы и глобальная команда, превышающая 50 000 человек, позволяют компании находиться в самом центре экосистемы здравоохранения и работать на благо персонализированной медицины, цифровизации, помощи пациентам, медицинским учреждениям и ученым для повышения их продуктивности и достижения высоких результатов.

Читайте больше о нас в Facebook, LinkedIn, Twitter и Insights и на нашем сайте [www.gehealthcare.com](http://www.gehealthcare.com).

\*Аппарат рентгеновский передвижной с С-дугой с принадлежностями, вариант исполнения OEC One

## Контактная информация:

123112, г. Москва, Пресненская набережная, д. 10С  
Бизнес-центр «Башня на Набережной», Москва-Сити  
Тел.: +7 495 739 69 31  
Факс: +7 495 739 69 32

## Сервисный центр:

Тел.: 8 800 333 69 67 (бесплатный номер для звонков из регионов России)

## Дополнительные офисы:

197022, г. Санкт-Петербург,  
ул. Профессора Попова, д. 37,  
лит. В, 1 этаж  
Бизнес-центр «Сенатор».  
Тел.: +7 812 385 41 26

63620026, г. Екатеринбург, ул.  
Куйбышева, д. 44 д, офис 406  
Бизнес-центр «Центр  
Международной торговли»,  
Тел.: +7 343 253 02 55  
Факс: +7 343 253 02

55630132, г. Новосибирск,  
ул. Красноярская, д. 35,  
офис 810 и 1606  
Бизнес-центр «Гринвич»,  
Тел.: +7 383 328 08 51  
Факс: +7 383 328 08 51

Казахстан  
050040, г. Алматы,  
ул. Тимирязева, д. 28 В, 3 этаж  
Бизнес-центр «Алатау Гранд»  
Тел.: + 7 727 232 11 20  
Факс: + 7 727 232 11 21

Казахстан  
010000, г. Нур-Султан,  
м-р «Самал», д. 12, 3 этаж  
Бизнес-центр «Башня Астана»  
Тел.: +7 717 279 63 00  
Факс: + 7 717 259 14 13

Казахстан  
Сервисный центр:  
Тел.: + 7 727 321 13 49  
+ 7 727 321 13 54

